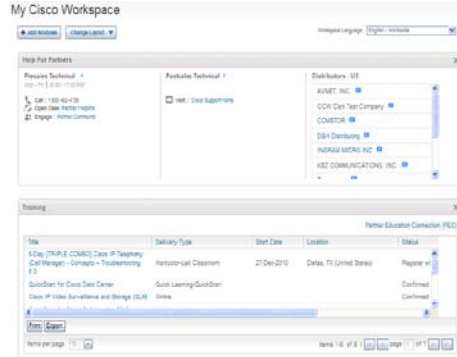


My Cisco, çeşitli Cisco kurumsal uygulamalarına tek bir yerden anında erişim sağlayan entegre ve özelleştirilebilir bir web deneyimidir.

My Cisco Nedir?

My Cisco, en sık kullandığınız kurumsal bilgilerinizi kişiselleştirilebilir görünümüyle çeşitli Cisco® kurumsal uygulamalarına anında erişim sağlayan bir entegre web deneyimidir. My Cisco bir Modül Ekle sayfası, kişiselleştirilmiş bir çalışma alanı ve tüm Cisco.com deneyiminiz boyunca erişebileceğiniz bir menü içerir.



Neden My Cisco Çalışma Alanını Kullanmalıyım?

Cisco kanal ortağı ilişkilerini ve satış faaliyetlerini desteklemek için gerekli tüm araçlar, bilgiler, belgeler ve kişisel iletişim noktaları son derece güvenli, kişiselleştirilmiş bir konumda anlaşılır bir biçimde ve sezgisel olarak sunulmaktadır. Kullanıcılar, kurumsal süreçleri desteklemek ve yönetmek için gereken tüm bilgilere erişebilirler. My Cisco Çalışma Alanı bilgi aramak için harcanan zamanı en aza indirgeyerek, işinizi geliştirmeye odaklanmanıza yardımcı olur.

İş ortakları için My Cisco Çalışma Alanı aşağıdaki konularda yardımcı olur:

- Kurumsal pano görünümüyle verimliliğin artması
- Cisco'yu daha değerli ve işinizle daha ilgili hale getiren kişiselleştirilmiş, kolay kullanıcı deneyimi
- Sık kullanılan kurumsal bilgilere odaklanabilme
- Çeşitli arka uç uygulamaları için daha az sayıda oturum açma
- Satış öncesi süreçlerde kısılma
- Özet raporlar yazdırma ve aktarma olanağı

My Cisco Çalışma Alanına Kimler Erişebilir?

My Cisco Çalışma Alanı iş ortaklarının, müşterilerin ve konukların erişimine açıktır. Erişim, kullanıcının Cisco oturum açma kimliğine bağlıdır ve modüle veri görüntüleme sınırlaması olduğundan, kullanıcılar sadece görevleriyle ilgili verilere erişebilirler. My Cisco uygulamasını başlatmak için www.cisco.com/go/mycisco adresine gidin.

My Cisco'da Hangi Modüller Bulunuyor?

My Cisco modüllerinde sunulan veriler, uygulamanın temelini oluşturan Cisco programlarından ve sizlerin sık kullandığı araçlardan alınmıştır. My Cisco kullanıcılarına sunulan verilerin bütünlüğü ve değeri konusunda güvence verilmektedir.

Halen 24'ten fazla modül kullanıma sunulmaktadır. Aşağıda, kanal ortakları için kullanışlı beş popüler modül hakkında özet açıklama verilmiştir:

- **Eklene Cihazlar:** Tüm cihazlarınızın tek bir yerden kolayca takip edilmesi sayesinde güvenlik önerileri, yanıtlar ve bildirimler, saha bildirimleri, belgeler, bilinen hatalar ve komut referansları gibi cihaza özgü entegre destek bilgilerine erişebilmenize olanak sağlar.
- **Sertifikalar ve Uzmanlıklar:** Şirketin sahip olduğu nitelikler, onaylı teknolojiler, sertifika karşılaştırma aracı ve uyarılar burada görüntülenir.
- **Cisco Destek Topluluğu (NetPro):** Bilgi yayınlarına abone olarak destek konusundaki en son tartışmalar hakkında güncel bilgilere sahip olmanızı sağlar. Düzen özelliğini kullanarak bilgi yayınlarını topluluklara ve alt topluluklara göre kişiselleştirebilir ve duyurular, bloglar, tartışma dizileri, anketler ve istatistikler gibi ek seçenekler kullanabilirsiniz.
- **Eğitim:** Kullanıcıya özgü eğitim kayıt durumunu ve İş Ortağı Eğitim Bağlantısı (PEC) ile sunulan kurs açıklamalarına bağlantıları burada bulabilirsiniz.
- **En Son Servis Talepleri:** Kullanıcının iş ortağı şirketin servis iletişim bilgilerinde iletişim noktası olarak görevlendirildiği müşterilere yönelik Cisco Teknik Destek Merkezi (TAC) servis talepleri hakkındaki bilgileri burada bulabilirsiniz.

My Cisco ekibi sürekli olarak yeni modüller geliştirmektedir. Her türlü önerinizi veya geri bildirimlerinizi My Cisco Modül Ekle sayfasında

Field Code Changed

My Cisco, çeşitli Cisco kurumsal uygulamalarına tek bir yerden anında erişim sağlayan entegre ve özelleştirilebilir bir web deneyimidir.

bulunan geri bildirim aracını kullanarak ya da [burayı tıklayarak](#) iletebilirsiniz.



Çalışma Alanımı Nasıl Kişiselleştirebilirim?

Çalışma alanınızı kişiselleştirmek için aşağıdaki üç basit adımı izleyin:

1. Geçerli Cisco.com kimliğinizi kullanarak [My Cisco](#) uygulamasında oturum açın.
2. Modül Ekle sayfasından modülleri seçin ve çalışma alanınıza, menüye ya da her ikisine ekleyin.
3. Kişiselleştirilmiş çalışma alanınızı görüntülemek için "Çalışma Alanını Göster" ögesini tıklayın.

Not: My Cisco, Internet Explorer 8 ve Firefox 3 ile üzeri sürümlerinde çalışacak şekilde optimum hale getirilmiştir. En iyi kullanıcı deneyimi için lütfen sürümünüzü kontrol edin ve uyumluluk için gerekirse, tarayıcınızı güncelleyin.

Göreve Göre Modüller Nasıl Seçilir?

Yeni kullanıcıların görevlerinde kendilerine en çok yararı sağlayacak modelleri belirlemelerine yardımcı olmak için Modül

Ekle sayfasında, modül önerileriyle birlikte beş kategori görüntülenmektedir:

- Yönetici/Operasyon
- Satın Alma/Tedarik
- Satış/Pazarlama
- Teknik/Mühendislik/Mimari
- Şirket Yönetimi

Ayrıca, sadece iş ortakları için bir "Önerilen" filtresi ve kullanıcıların çalışma alanına zaten eklemiş oldukları modülleri görmelerini sağlayan bir "Modüllerim" listesi bulunmaktadır.

Çalışma Alanınızın Düzenini Kişiselleştirin

Çalışma alanınızın düzenini değiştirmek için "Düzeni Değiştir" düğmesine gelin ve 1 Sütun (%100) veya 2 Sütun (%50) öğelerinden birini seçin.

Seçiminiz hatırlanacak ve My Cisco'da her oturum açışınızda bu seçim görüntülenecektir. Düzeni istediğiniz sıklıkta değiştirebilirsiniz.

Sütun Görünümünü Kişiselleştirme

Seçenekler bağlantısı, kullanıcıların veri görünümünü kişiselleştirmesine olanak sağlar. Kullanıcılar sütunları gizleyebilir veya sırasını değiştirebilir. Bu özellik, aşağıdaki modüllerde ve sekmelerde bulunmaktadır:

- Sertifika ve Uzmanlıklar
- Anlaşmalar ve Teklifler
- İndirimler ve Para İadeleri
- Program Kayıtları



My Cisco Menüsü

Cisco.com sitesinin en üst gezinme çubuğunda bulunan My Cisco menüsüne tüm Cisco.com deneyiminiz boyunca erişebilirsiniz. Ayrıca bu menü ile oturum açarak çalışma alanınızı kişiselleştirebilir, çalışma alanınıza veya menüye modüller ekleyebilir veya doğrudan çalışma alanınıza gidebilirsiniz. Bu menü İngilizce, Çince ve Fransızca (Kanada) dillerinde sunulmaktadır ve yakında yeni dilleri eklemek için planlar yapılmaktadır.

Kullanılabilen Diller

My Cisco 17 dilde kullanılabilir. Dil seçimini Modül Ekle sayfasından veya çalışma alanından yapabilirsiniz.

My Cisco İş Ortağı Kaynakları

My Cisco İş Ortağı Sayfası:
www.cisco.com/go/mycisco-partner

My Cisco Kaynakları/Yardım/SSS:
www.cisco.com/web/help/mycisco.html

My Cisco, çeşitli Cisco kurumsal uygulamalarına tek bir yerden anında erişim sağlayan entegre ve özelleştirilebilir bir web deneyimidir.

Telif Hakkı © 2011 Cisco Systems, Inc. Cisco ve Cisco Logoları, Cisco Systems, Inc. ve/veya bağlı kuruluşlarının ABD'de ve diğer ülkelerdeki ticari markalarıdır. Cisco'nun ticari markalarının listesine www.cisco.com/go/trademarks adresinden ulaşılabilir. Adı geçen üçüncü taraf ticari markalar ilgili sahiplerinin mülkiyetindedir. İş ortağı kelimesinin kullanılması, Cisco ve diğer herhangi bir şirket arasında bir ortaklık ilişkisi olduğu anlamına gelmez.